

Unser Weg zum Schulentwicklungsprogramm Mittelschule Neunburg v. W.



Wege, die in die Zukunft führen, liegen nie als Wege vor uns. Sie werden zu Wegen erst dadurch, daß man sie geht.

(Franz Kafka)

Unser Weg zum Schulentwicklungsprogramm

mit
Medien

für den
Beruf

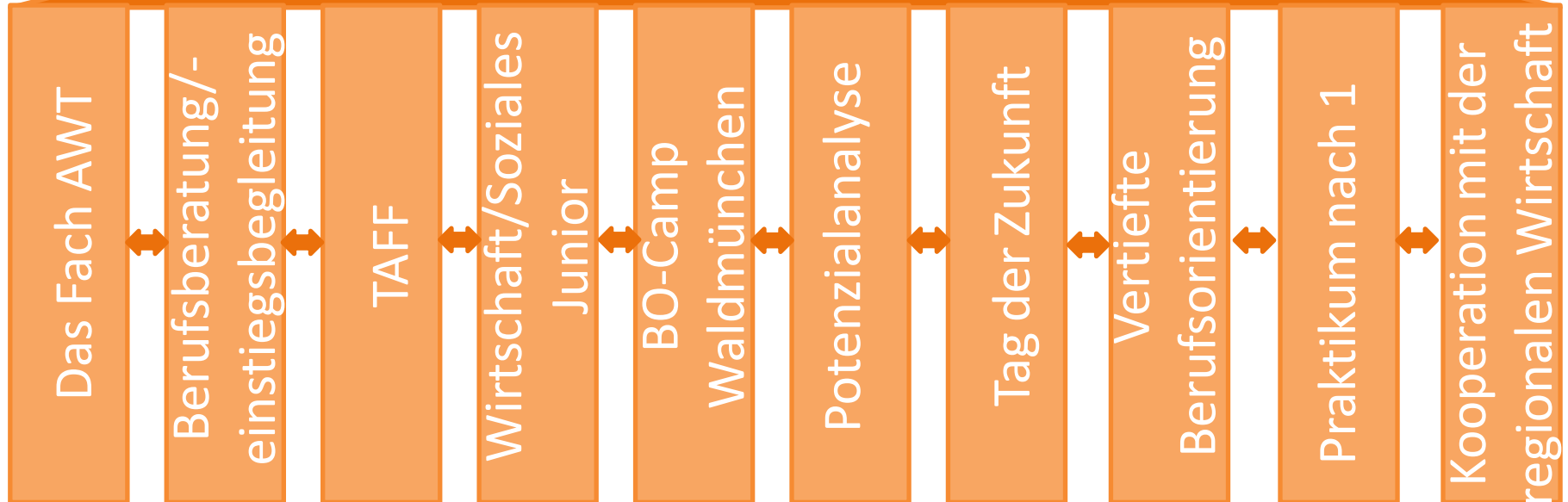
**Praktische
Beispiele**

in
Pe

n

Unser Weg zum Schulentwicklungsprogramm

Stark für den Beruf



Reflexion, Weiterentwicklung, Evaluation

Unser Weg zum Schulentwicklungsprogramm

Wirtschaft/Soziales Junior

- 5./6. Jgst
- Stundenzahl
 - 1 Wochenstunde / Schüler
 - an der MS Neunburg v. W. im zweiwöchigen Wechsel jeweils 2 Stunden Blockunterricht
- Einbindung des Tastschreibens
- Inhalte z.B. Grundsätze der Ernährungslehre, Arbeitstechniken, einfache Textgestaltungselemente

Unser Weg zum Schulentwicklungsprogramm



STIFTUNG
BILDUNGSPAKT
BAYERN



STIFTUNG
BILDUNGSPAKT
BAYERN

- individuellen Talente von Mittelschülerinnen und -schülern zusätzlich zu den bereits bestehenden Angeboten systematisch erfassen
- junge Menschen noch gezielter fördern



Stärkung der Persönlichkeit, Berufsorientierung



Fachkräftemangel entgegenwirken

Unser Weg zum Schulentwicklungsprogramm



STIFTUNG
BILDUNGSPAKT
BAYERN



TALENTE FINDEN UND FÖRDERN



STIFTUNG
BILDUNGSPAKT
BAYERN

Beobachtungssituationen im Unterricht und
außerhalb des Unterrichts schaffen



Einteilung in Workshops Forscher-Kids, Film und Foto



Beobachtungssituationen, Selbstreflexion

Unser Weg zum Schulentwicklungsprogramm

Modul F: Berufsorientierungscamp Waldmünchen



Unser Weg zum Schulentwicklungsprogramm

Ziele

- Bedeutung von Softskills für den Beruf
- Bewerbung
- individuelle Informations- und Berufswahlkompetenz
- Erkennen persönlicher Interessen
- Berufsrelevante soziale und personale Kompetenzen



Unser Weg zum Schulentwicklungsprogramm



Unser Weg zum Schulentwicklungsprogramm



Kompetenzorientierung



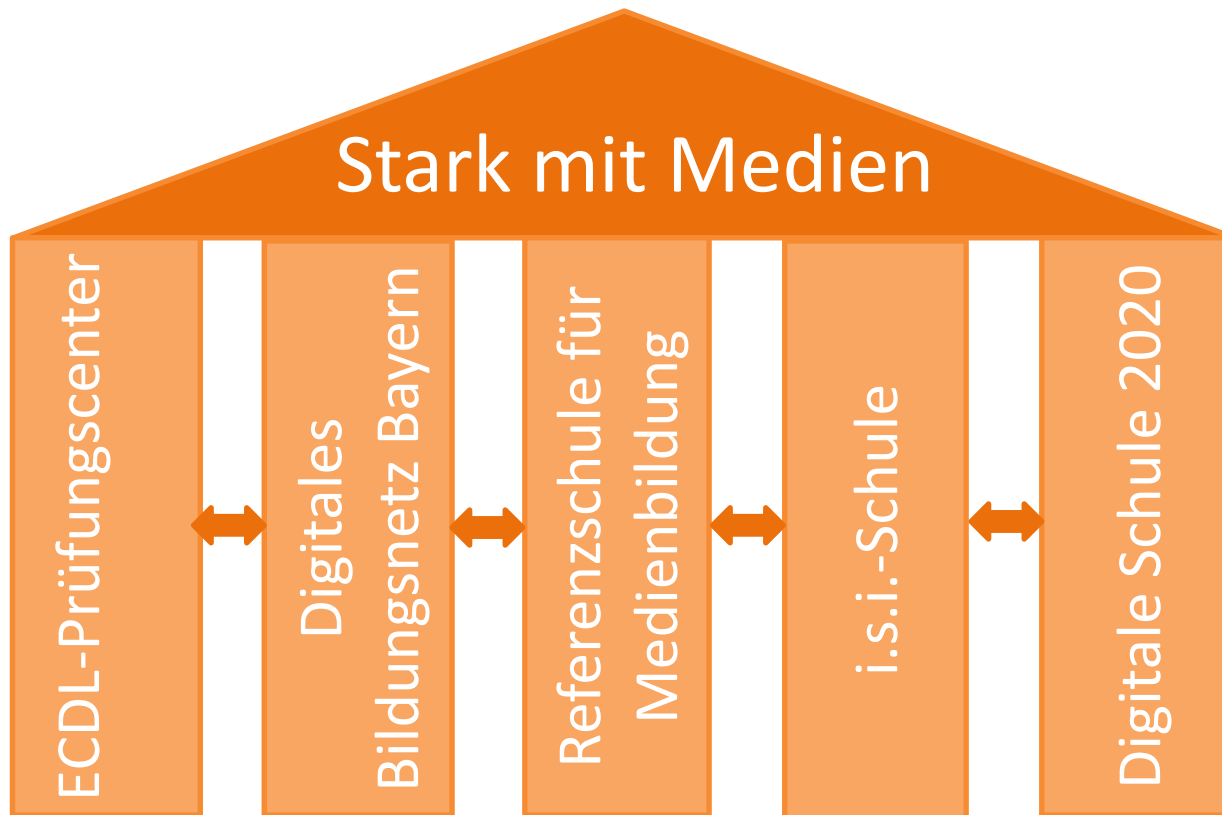
Unser Weg zum Schulentwicklungsprogramm



- im Rahmen des Ganztagesangebots
- ein Mal wöchentlich nachmittags
- Betreuung durch Klassenlehrer
- Nachhaltige Verbindung zum Praktikumsbetrieb
- Schule/Mittagessen/Praktikum
- Positives Feedback

Unser Weg zum Schulentwicklungsprogramm

Stark mit Medien



Reflexion, Weiterentwicklung, Evaluation

Unser Weg zum Schulentwicklungsprogramm

Digitales Bildungsnetz Bayern



- Idee mit zwei Säulen: Bereitstellung der Infrastruktur und Bereitstellung von digitalen Inhalten und Werkzeugen
- Ausstattung der Schule 2011/2012
- Eruiierung von Bedarfen
- Festlegung von Qualitätszielen
- Festlegung von Maßnahmen

Unser Weg zum Schulentwicklungsprogramm



- Medienkompetenz stärken (Schüler/Lehrer/Innen, Eltern)
- Medienkompetenz durch einen schulspezifischen Medienentwicklungsplan unterstützen
- medienpädagogisches und technisches Medienkonzept entwickeln
- Juli 2012: Qualitätssiegel **Referenzschule für Medienbildung**

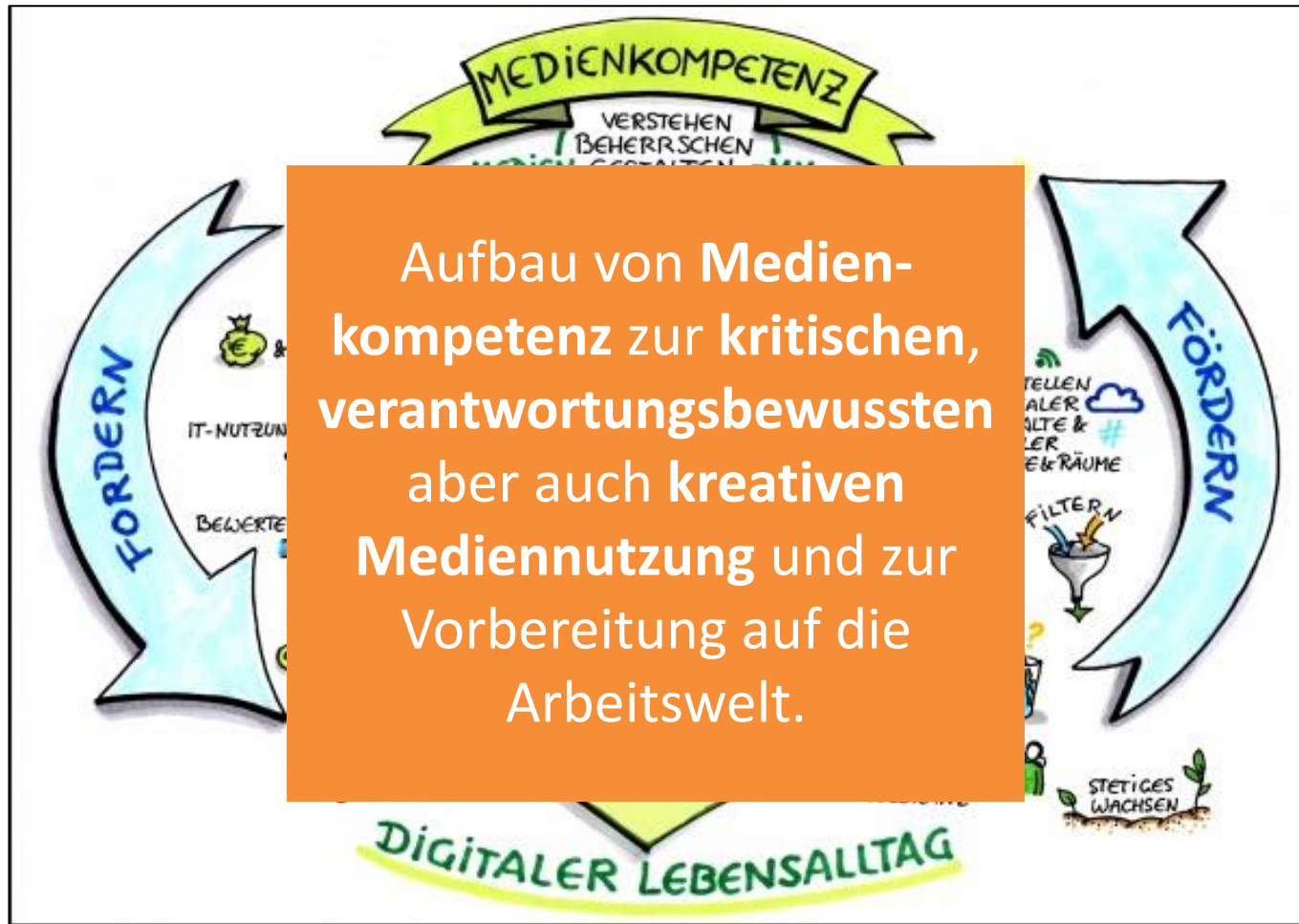
Unser Weg zum Schulentwicklungsprogramm



- Bestandteil des i.s.i.-Wettbewerbs
- **Geben – Nehmen – Bewirken**
- Vernetzung



- Konzepte für die Integration digitaler Medien in die Lehr- und Lernprozesse
- Umsetzungsmöglichkeiten einer digital-gestützten Aufgaben- und Prüfungskultur
- Umfassende Nutzung der Digitalisierung für die Organisation
- Modellwirkung für andere Schulen





Eckpunkte

- Durchführung als Schulversuch nach Art. 81 BayEUG
- Start: 2016/2017 mit Vorbereitungsjahr
- Durchführung: 2017/2018 – 2019/2020
- Zeitraum: 4 Jahre
- Beteiligung: Grund-, Mittel- und Realschulen; Gymnasium
- zwei Modellschulen pro beteiligter Schulart

Unser Weg zum Schulentwicklungsprogramm



Der Europäische Computerführerschein

- internationaler Standard für Digitale Kompetenz
- wird von der ECDL Stiftung getragen und ist in 148 Ländern anerkannt
- bescheinigt Wissen über Computer und Fertigkeiten im Umgang mit weit verbreiteter Standardsoftware

Unser Weg zum Schulentwicklungsprogramm

